

Kunsthertzunterstützung

Was ist ein Kunstherzsystem?

Ein Kunstherzsystem unterstützt oder ersetzt ein krankes Herz, das den Körper nicht mehr ausreichend mit Blut und Sauerstoff versorgen kann.

Für welche Herzerkrankungen ist es geeignet?

- (1) Vergrößerung der Herzhöhlen mit Abnahme der Pumpleistung (Dilatative Kardiomyopathie)
- (2) Abnahme der Pumpfunktion durch mehrere Herzinfarkte (Ischämische Kardiomyopathie)
- (3) Entzündung des Herzmuskels (Myokarditis)
- (4) Herzversagen nach Herzoperation

Welche verschiedenen Kunstherzsysteme gibt es ?

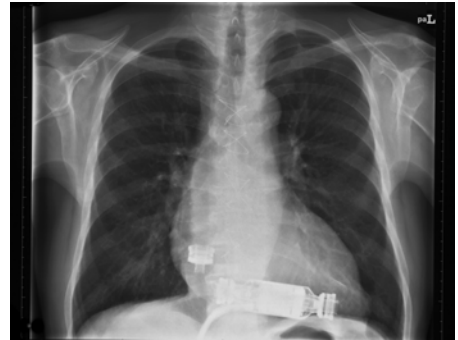
- (1) Elektrisch betriebene Pumpkammer neben dem Herzen im Körper liegend. Wir verwenden hierfür das deutsche Incor-System (BerlinHeart).
- (2) Mit Druckluft betriebene Pumpkammer(n) außerhalb des Körpers auf der Bauchdecke liegend. Wir verwenden hierfür das deutsche Excor-System (BerlinHeart).
- (3) Ersatz des erkrankten Herzens durch ein Kunstherzsystem (das Herz wird entfernt). Die Steuereinheit verbleibt stets außerhalb des Körpers, d.h. es gibt noch kein vollimplantierbares System.

Was kann mit der Kunstherzunterstützung erreicht werden?

- (1) Rettung eines Patienten bei lebensgefährlichem Herzversagen, wenn keine andere Behandlungsmöglichkeit mehr besteht
- (2) Überbrückung der Wartezeit auf ein Spenderherz bei Patienten mit einer geplanten Herztransplantation
- (3) Überbrückung des Herzens bis zur Erholung der Pumpfunktion bei Patienten mit einer Herzmuskelentzündung
- (4) Dauertherapie bei geeigneten Patienten, für die eine Herztransplantation nicht möglich ist.

Wie sieht ein Leben mit einem Kunstherzen aus?

Patienten mit einem Kunstherzsystem sind durch Gerinnselbildungen in der Pumpe und durch Infektionen an den Durchtrittsstellen des Kabels bzw. der Pumpschläuche bedroht. Aus diesem Grunde sind eine strikte Blutverdünnung und eine penible Pflege der Wunden notwendig. Nach einer Entlassung nach Hause ist eine regelmäßige Vorstellung in unserer Klinik unabdingbar.



Incor-System zur Unterstützung des linken Herzens (elektrisch betrieben)



Excor-System zur Unterstützung des linken und rechten Herzens (pneumatisch betrieben)

► Notfalltelefon: 0941-944 9830 (Intensivstation 97)